

## FICHE TECHNIQUE

**KIT OCCULTANT PLATS À TRESSER - COMPOSITE**
**Lattes en bois composite pour votre clôture en panneau 3D ou double fils 2D**

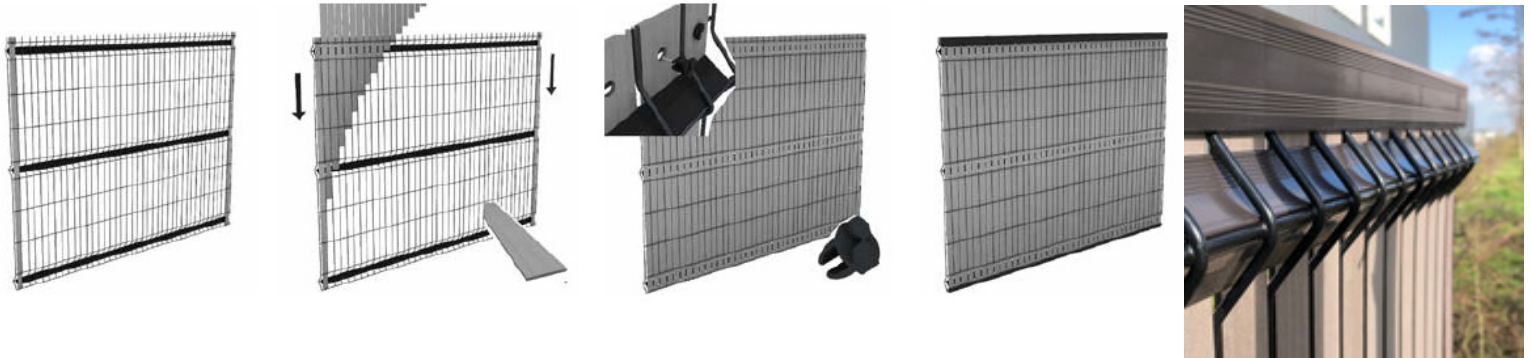
- ✓ Occultation et protection de votre vie privée.
- ✓ Différentes hauteurs et couleurs disponibles qui s'adaptent à tous les types de panneaux soudés 3D ou double fils 2D disponibles sur le marché européen de maille 55.

Largeur maille	Longueur panneau	Hauteur panneau	Couleur	Unité de commande	Poids (kg)
55 mm	1 M	123 cm	Anthracite Wenge	1 kit pour 1M de clôture	5
		153 cm	Anthracite Wenge		6
		173 cm	Anthracite Wenge		7
		193 cm	Anthracite Wenge		8
		203 cm	Anthracite Wenge		8

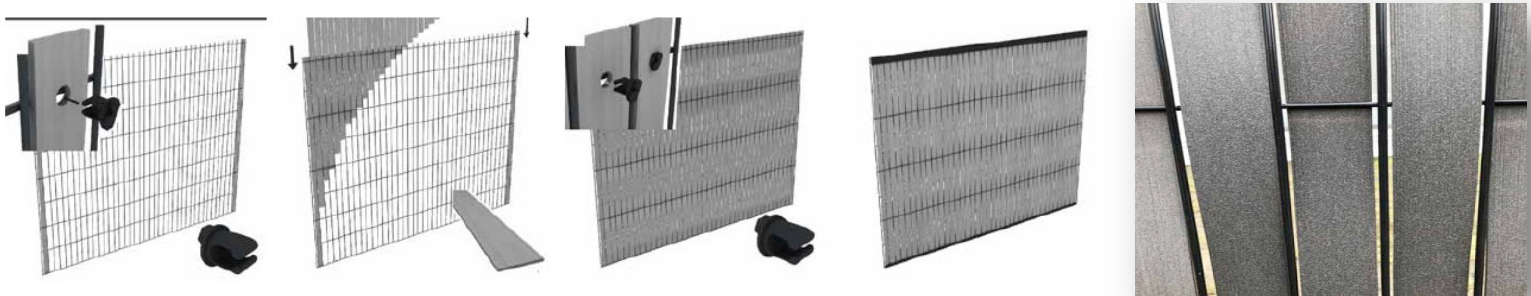
- ❖ Chaque kit comprend : 2 profils supérieurs et 2 profils inférieurs de 50 cm / lattes verticales / 1 latte extérieure.
- ❖ Un kit standard convient parfaitement pour **1 mètre linéaire de clôture** de panneaux soudés à la hauteur de panneau souhaitée.
  - Lattes en bois composites flexibles <3 mm> à glisser ou tresser dans votre clôture existante.
  - Convient aux panneaux soudés avec maille de 55 mm (ouverture libre entre fils 50 mm).
  - Convient aux panneaux soudés avec profondeur pli de 20-23 mm (V-Small).
  - Peut-être tressée traditionnellement - alternativement devant et derrière les fils horizontaux- ou glissée verticalement et fixée à l'aide des profils de nez.

## Pose avec panneaux avec pli 3D

**Option A** : Lattes Glissées verticalement et fixées à l'aide des profils de nez correspondants.



**Option B** : Lattes tressées traditionnellement « devant et derrière » les fils horizontaux.



## Pose avec panneaux double fils 8/6/8

Lattes Glissées verticalement entre les fils horizontaux.

